

SECURITHERM sequentiële thermostatische douchemengkraan



Ref. 9630



Thermostatische mengkraan zonder terugslagkleppen, onderuitgang

BESCHRIJVING

SECURITHERM sequentiële thermostatische douchemengkraan - Ref. 9630

SECURITHERM sequentiële thermostatische douchemengkraan. Sequentiële thermostatische mengkraan: openen en sluiten op koud water. Mengkraan zonder terugslagkleppen op de toevoeren (beperkt bacteriegroei). Terugvloeiing warm water en koud water is uitgesloten. Sequentiële mengkraan met antiverbrandingsveiligheid: automatische sluiting bij onderbreking koud water. Anti "koude douche" functie: automatische sluiting bij onderbreking warm water. Securitouch thermische antiverbrandingsisolatie. Sequentieel thermostatisch kalkwerend binnenwerk voor regelen van debiet en temperatuur. Regelbare temperatuur: van koud water tot 39°C met temperatuurbegrenzing ingesteld op 39°C. Mogelijk een thermische spoeling uit te voeren. Lichaam met gladde binnenkant en beperkt watervolume (beperkt bacteriehaarden). Debiet ingesteld op 9 l/min. Lichaam in verchroomd messing en hygiënische hendel L.100 mm. Onderuitgang M1/2". Mengkraan zonder koppelingen met geïntegreerde filters in de toevoeren F3/4". Mengkraan uitermate geschikt voor zorginstellingen, ziekenhuizen en klinieken. Mechanische mengkraan conform de vereisten van de NF M (Medische omgeving). Sequentiële mengkraan geschikt voor mensen met beperkte mobiliteit. Douchemengkraan met 30 jaar garantie.

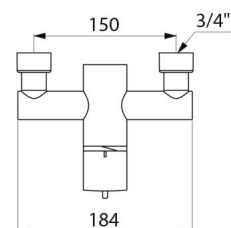
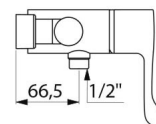
VOORDELEN

-  Sequentieel openen en sluiten op koud water
-  Maximale hygiëne: geen terugslagklep op toevoeren
-  SECURITHERM: Optimale antiverbrandingsveiligheid
-  Thermostatisch: volledig stabiele temperatuur

TECHNISCHE EIGENSCHAPPEN

SECURITHERM sequentiële thermostatische douchemengkraan - Ref. 9630

Technologie	SECURITHERM sequentiële thermostatische mengkraan
Lengte	184 mm
Debiet	9 l/min bij 3 bar
Temperatuurbegrenzing	JA
Afwerking	Verchroomd messing
Standaarden	     
Waarborg	



Herstelgarantie

