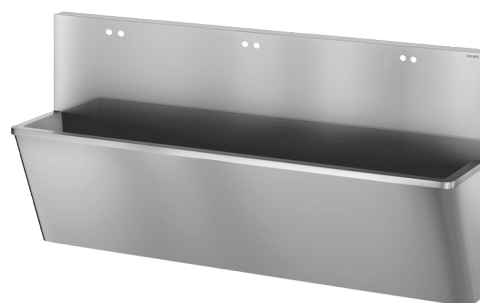


# Medische scrub met hoge spatwand

Ref. 187200

RVS 304 mat gepolijst - 3 plaatsen - Design "Hygiëne +"



## BESCHRIJVING

Medische scrub met hoge spatwand - Ref. 187200

Medische scrub met spatwand van 450 mm. Geschikt voor gebruik in ziekenhuizen of zorginstellingen. Bacteriostatisch RVS 304. Mat gepolijste afwerking. Dikte RVS: 1,2 mm. L. 2100 mm, 3 plaatsen. Met 2 kraangaten Ø 22 asafstand 150 per post horizontaal.

Glad oppervlak en de randen zijn afgerond voor een gemakkelijke reiniging. Design "Hygiëne+": beperking van bacteriehaarden, verborgen sifon en vereenvoudigde hygiëne.

Afloop rechts. Zonder overloop. Bevestigingen meegeleverd.

CE markering. Conform de norm EN 14296.

Gewicht: 48,5 kg.

30 jaar garantie.

## VOORDELEN



Bacteriostatisch RVS 304

## TECHNISCHE EIGENSCHAPPEN

Medische scrub met hoge spatwand - Ref. 187200

Hoogte	1.020 mm
Lengte	2.100 mm
Breedte	475 mm
Dikte	1,2 mm
Afwerking	RVS 304 mat gepolijst
Standaarden	
Waarborg	

