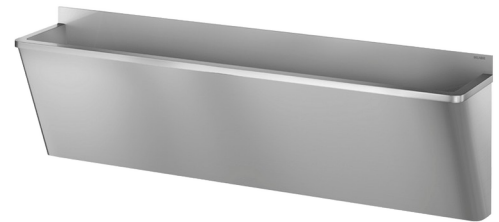


# Medische scrub met lage spatwand

Ref. 187020

RVS 304 mat gepolijst - 3 plaatsen - Design "Hygiëne +"



## BESCHRIJVING

Medische scrub met lage spatwand - Ref. 187020

Medische scrub met spatwand van 75 mm.  
 Geschikt voor gebruik in ziekenhuizen of zorginstellingen.  
 Bacteriostatisch RVS 304. Mat gepolijste afwerking. Dikte RVS: 1,2 mm.  
 L. 2100 mm. 3 plaatsen. Zonder kraangat.  
 Glad oppervlak en de randen zijn afgerond voor een gemakkelijke reiniging.  
 Design "Hygiëne+": beperking van bacteriehaarden, verborgen sifon en vereenvoudigde hygiëne.  
 Afloop rechts. Zonder overloop. Bevestigingen en afvoerplug 1"1/4 meegeleverd.  
 CE markering. Conform de norm EN 14296.  
 Gewicht : 37,6 kg.  
 30 jaar garantie.

## VOORDELEN



Bacteriostatisch RVS 304

## TECHNISCHE EIGENSCHAPPEN

Medische scrub met lage spatwand - Ref. 187020

Hoogte	645 mm
Lengte	2.100 mm
Breedte	400 mm
Dikte	1,2 mm
Afwerking	RVS 304 mat gepolijst
Standaarden	
Waarborg	

