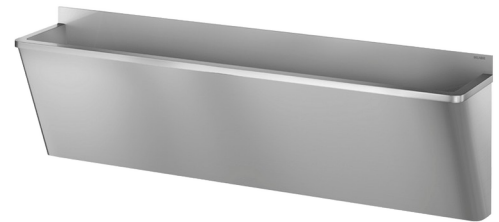


Medische scrub met lage spatwand

Ref. 187020

RVS 304 mat gepolijst - 3 plaatsen - Design "Hygiëne +"



BESCHRIJVING

Medische scrub met lage spatwand - Ref. 187020

Medische scrub met spatwand van 75 mm.
 Geschikt voor gebruik in ziekenhuizen of zorginstellingen.
 Bacteriostatisch RVS 304. Mat gepolijste afwerking. Dikte RVS: 1,2 mm.
 L. 2100 mm. 3 plaatsen. Zonder kraangat.
 Glad oppervlak en de randen zijn afgerond voor een gemakkelijke reiniging.
 Design "Hygiëne+": beperking van bacteriehaarden, verborgen sifon en vereenvoudigde hygiëne.
 Afloop rechts. Zonder overloop. Bevestigingen en afvoerplug 1"1/4 meegeleverd.
 CE markering. Conform de norm EN 14296.
 Gewicht : 37,6 kg.
 30 jaar garantie.

VOORDELEN



Bacteriostatisch RVS 304

TECHNISCHE EIGENSCHAPPEN

Medische scrub met lage spatwand - Ref. 187020

Hoogte	645 mm
Lengte	2.100 mm
Breedte	400 mm
Dikte	1,2 mm
Afwerking	RVS 304 mat gepolijst
Standaarden	
Waarborg	

