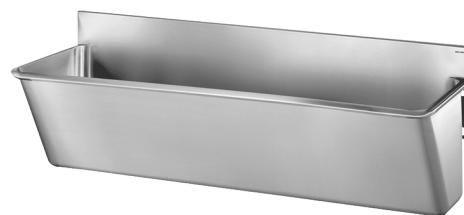


# Medische scrub met lage spatwand

Ref. 182020

RVS 304 mat gepolijst - 2 plaatsen



## BESCHRIJVING

Medische scrub met lage spatwand - Ref. 182020

Medische scrub met spatwand van 75 mm. Geschikt voor gebruik in ziekenhuizen en zorginstellingen. Bacteriostatisch RVS 304. Mat gepolijste afwerking. Dikte rvs: 1,2 mm. L. 1.400 mm, 2 plaatsen. Zonder kraangat. Glad oppervlak en afgeronde randen voor een gemakkelijke reiniging. Afloop rechts. Zonder overloop. Bevestigingen meegeleverd. CE markering. Conform de norm EN 14296. Gewicht: 18,8 kg. 30 jaar garantie.

## VOORDELEN



Bacteriostatisch RVS 304

## TECHNISCHE EIGENSCHAPPEN

Medische scrub met lage spatwand - Ref. 182020

Hoogte	440 mm
Lengte	1.400 mm
Breedte	455 mm
Dikte	1,2 mm
Afwerking	RVS 304 mat gepolijst
Standaarden	
Waarborg	

