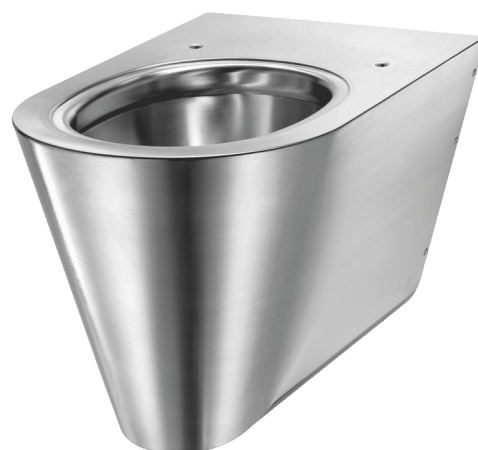


## WC suspendu S21 S

Réf. 110310

Inox 304 poli satiné

Prix public indicatif HT France 2025 : 1 153,00 €



### DESCRIPTION



#### WC suspendu S21 S - Réf. 110310

WC suspendu, 360 x 350 x 535 mm.  
 Compatible avec tous les bâti-supports standards du marché.  
 Design pur et élégant.  
 Inox 304 bactériostatique.  
 Finition poli satiné.  
 Épaisseur Inox : 1,5 mm.  
 Cuvette emboutie, sans soudures, pour un entretien facile et une meilleure hygiène.  
 Intérieur de la cuvette poli et bords arrondis pour un nettoyage aisé.  
 Rebord à effet d'eau intégré.  
 Arrivée d'eau horizontale Ø 55 mm.  
 Évacuation d'eau horizontale Ø 100 mm.  
 Économie d'eau : fonctionne avec 4 L d'eau et plus.  
 Dessous fermé.  
 Perçages pour la fixation de l'abattant. Livré avec cache-trous en Inox pour utilisation sans abattant.  
 Installation rapide et facile : montage par l'avant grâce à une platine de fixation en Inox.  
 Livré avec platine de montage et 6 vis antivol TORX.  
 Marquage CE. Conforme à la norme EN 997 pour une chasse d'eau 4 L.  
 Poids : 11 kg.  
 Garantie 30 ans.




[Ancienne référence : 0112030001]

### CARACTÉRISTIQUES TECHNIQUES

#### WC suspendu S21 S - Réf. 110310

Hauteur	350 mm
Longueur	535 mm
Largeur	360 mm
Épaisseur	1,5 mm
Finition	Inox 304 poli satiné
Normes	
Garantie	

### AVANTAGES

-  Inox 304 bactériostatique
-  Intérieur de la cuvette poli
-  Design pur et élégant

