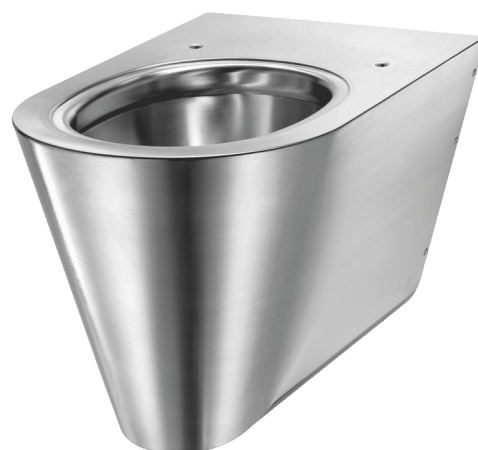


WC suspendu S21 S

Réf. 110310

Inox 304 poli satiné

Prix public indicatif HT France 2025 : 1 153,00 €



DESCRIPTION



WC suspendu S21 S - Réf. 110310

WC suspendu, 360 x 350 x 535 mm.
 Compatible avec tous les bâti-supports standards du marché.
 Design pur et élégant.
 Inox 304 bactériostatique.
 Finition poli satiné.
 Épaisseur Inox : 1,5 mm.
 Cuvette emboutie, sans soudures, pour un entretien facile et une meilleure hygiène.
 Intérieur de la cuvette poli et bords arrondis pour un nettoyage aisé.
 Rebord à effet d'eau intégré.
 Arrivée d'eau horizontale Ø 55 mm.
 Évacuation d'eau horizontale Ø 100 mm.
 Économie d'eau : fonctionne avec 4 L d'eau et plus.
 Dessous fermé.
 Perçages pour la fixation de l'abattant. Livré avec cache-trous en Inox pour utilisation sans abattant.
 Installation rapide et facile : montage par l'avant grâce à une platine de fixation en Inox.
 Livré avec platine de montage et 6 vis antivol TORX.
 Marquage CE. Conforme à la norme EN 997 pour une chasse d'eau 4 L.
 Poids : 11 kg.
 Garantie 30 ans.




[Ancienne référence : 0112030001]

CARACTÉRISTIQUES TECHNIQUES

WC suspendu S21 S - Réf. 110310

Hauteur	350 mm
Longueur	535 mm
Largeur	360 mm
Épaisseur	1,5 mm
Finition	Inox 304 poli satiné
Normes	
Garantie	

AVANTAGES

-  Inox 304 bactériostatique
-  Intérieur de la cuvette poli
-  Design pur et élégant

