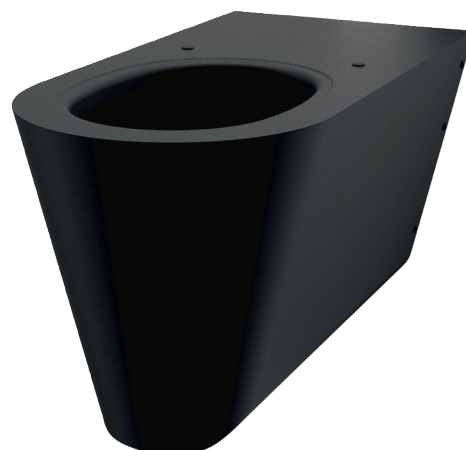


WC PMR suspendu noir 700 S

Réf. 110710BK

Inox 304 noir mat - Pour personnes à mobilité réduite



DESCRIPTION

WC PMR suspendu noir 700 S - Réf. 110710BK

WC suspendu.
Cuvette rallongée longueur 700 mm pour un meilleur confort des personnes à mobilité réduite.
Compatible avec tous les bâti-supports standards du marché.
Design pur et élégant.
Inox 304 bactériostatique. Épaisseur Inox : 1,5 mm.
Finition en Téflon® noir mat.
Cuvette emboutie, sans soudures, pour un entretien facile et une meilleure hygiène.
Rebord à effet d'eau intégré.
Arrivée d'eau horizontale Ø 55 mm.
Évacuation d'eau horizontale Ø 100 mm.
Économie d'eau : fonctionne avec 4 litres d'eau et plus.
Dessous fermé.
Perçages pour la fixation de l'abattant. Livré avec cache-trous en Inox noir mat pour utilisation sans abattant.
Installation rapide et facile : montage par l'avant grâce à une platine de fixation en Inox.
Livré avec platine de montage et 6 vis antivol TORX.
Marquage CE. Conforme à la norme EN 997 pour une chasse d'eau 4 litres.
Poids : 14,5 kg.
Garantie 30 ans.

AVANTAGES



Téflon® : résiste aux rayures, produits chimiques




WC design : indémodable noir



Téflon® : facilite le nettoyage

CARACTÉRISTIQUES TECHNIQUES

WC PMR suspendu noir 700 S - Réf. 110710BK

Hauteur	350 mm
Longueur	700 mm
Largeur	360 mm
Épaisseur	1,5 mm
Finition	Inox 304 noir mat
Normes	 
Garantie	

