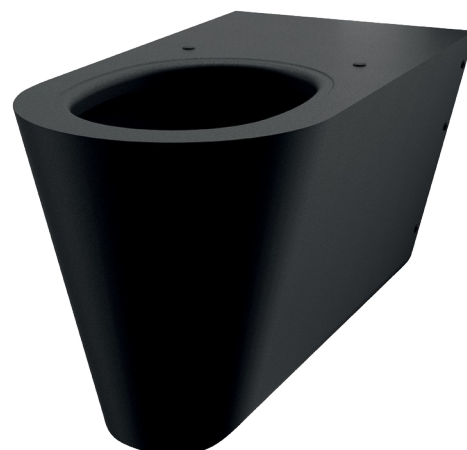


## WC PMR suspendu noir 700 S

Réf. 110710BK

Inox 304 noir mat - Pour personnes à mobilité réduite



### DESCRIPTION

WC PMR suspendu noir 700 S - Réf. 110710BK

WC suspendu.  
Cuvette rallongée longueur 700 mm pour un meilleur confort des personnes à mobilité réduite.  
Compatible avec tous les bâti-supports standards du marché.  
Design pur et élégant.  
Inox 304 bactériostatique. Épaisseur Inox : 1,5 mm.  
Finition en Téflon® noir mat.  
Cuvette emboutie, sans soudures, pour un entretien facile et une meilleure hygiène.  
Rebord à effet d'eau intégré.  
Arrivée d'eau horizontale Ø 55 mm.  
Évacuation d'eau horizontale Ø 100 mm.  
Économie d'eau : fonctionne avec 4 litres d'eau et plus.  
Dessous fermé.  
Perçages pour la fixation de l'abattant. Livré avec cache-trous en Inox noir mat pour utilisation sans abattant.  
Installation rapide et facile : montage par l'avant grâce à une platine de fixation en Inox.  
Livré avec platine de montage et 6 vis antivolt TORX.  
Marquage CE. Conforme à la norme EN 997 pour une chasse d'eau 4 litres.  
Poids : 14,5 kg.  
Garantie 30 ans.

### AVANTAGES



Téflon® : résiste à l'usage intensif



WC design : indémodable noir



Téflon® : facilite le nettoyage

### CARACTÉRISTIQUES TECHNIQUES

WC PMR suspendu noir 700 S - Réf. 110710BK

|           |   |
|-----------|---|
| Hauteur   | 350 mm  |
| Longueur  | 700 mm  |
| Largeur   | 360 mm  |
| Épaisseur | 1,5 mm  |
| Finition  | Inox 304 noir mat   |
| Normes    |   |
| Garantie  |    |

