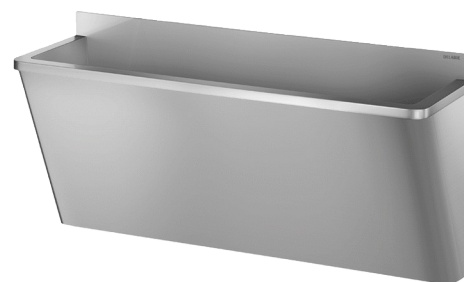


Auge chirurgicale avec dossier court

Réf. 186020

Inox 304 poli satiné - 2 postes - Design "Hygiène +"



DESCRIPTION

Auge chirurgicale avec dossier court - Réf. 186020

Auge chirurgicale murale avec dossier de 75 mm. Adaptée aux hôpitaux et établissements de soins. Inox 304 bactériostatique. Finition poli satiné. Épaisseur Inox : 1,2 mm. L. 1400 mm, 2 postes. Sans trou de robinetterie. Surface lisse et bords intérieurs arrondis pour un nettoyage aisé. Design "Hygiène +" : réduction des niches bactériennes, siphon caché, nettoyage facilité. Écoulement à droite. Sans trop-plein. Livrée avec fixations et bonde 1"1/4. Marquage CE. Conforme à la norme EN 14296. Poids : 26,6 kg. Garantie 30 ans.


AVANTAGES



Inox 304 bactériostatique

CARACTÉRISTIQUES TECHNIQUES

Auge chirurgicale avec dossier court - Réf. 186020

Hauteur	645 mm
Longueur	1400 mm
Largeur	400 mm
Épaisseur	1,2 mm
Finition	Inox 304 poli satiné
Normes	
Garantie	

