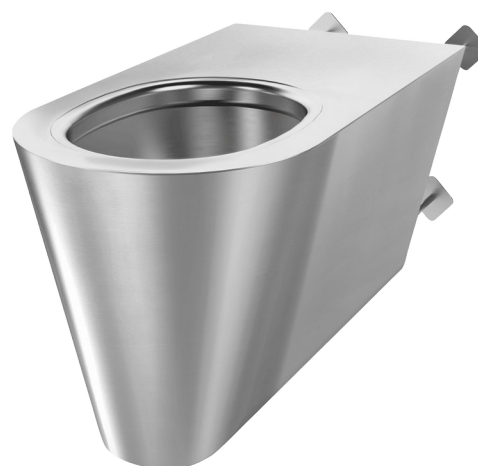


WC antivandalisme 700 S TC

Réf. 160710

Inox 304 poli satiné - Antivandalisme



DESCRIPTION

WC antivandalisme 700 S TC - Réf. 160710

WC suspendu pour montage en traversée de cloison pour gaine technique. Cuvette rallongée longueur 700 mm pour un meilleur confort des personnes à mobilité réduite.

Inox 304 bactériostatique.

Finition poli satiné.

Épaisseur Inox : 1,5 mm.

Cuvette emboutie, sans soudures, pour un entretien facile et une meilleure hygiène.

Intérieur de la cuvette poli et bords arrondis pour un nettoyage aisé.

Rebord à effet d'eau intégré.

Arrivée d'eau horizontale Ø 55 mm.

Évacuation d'eau horizontale Ø 100 mm.

Économie d'eau : fonctionne avec 4 L d'eau et plus.

Tige filetée 200 mm recoupable (autres longueurs sur demande).

Dessous fermé.



Marquage CE. Conforme à la norme EN 997 pour une chasse d'eau 4 L.

Poids : 16,5 kg.

Garantie 30 ans.

CARACTÉRISTIQUES TECHNIQUES

WC antivandalisme 700 S TC - Réf. 160710

| | |
|-----------|--|
| Hauteur | 350 mm |
| Longueur | 700 mm |
| Largeur | 360 mm |
| Épaisseur | 1,5 mm |
| Finition | Inox 304 poli satiné |
| Normes | CE  |
| Garantie |  |

AVANTAGES



Inox 304 bactériostatique



Adapté aux collectivités dures

