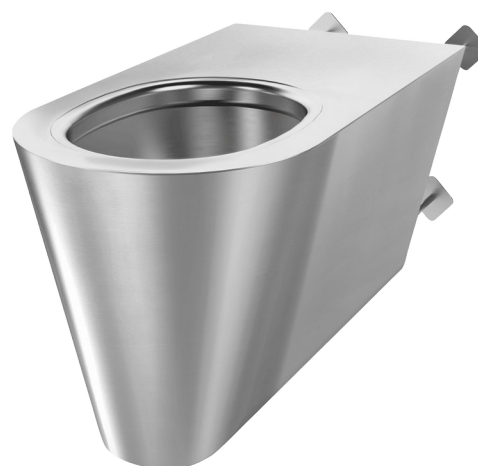


## WC antivandalisme 700 S TC

Réf. 160710

Inox 304 poli satiné - Antivandalisme



### DESCRIPTION

**WC antivandalisme 700 S TC - Réf. 160710**

WC suspendu pour montage en traversée de cloison pour gaine technique. Cuvette rallongée longueur 700 mm pour un meilleur confort des personnes à mobilité réduite.

Inox 304 bactériostatique.

Finition poli satiné.

Épaisseur Inox : 1,5 mm.

Cuvette emboutie, sans soudures, pour un entretien facile et une meilleure hygiène.

Intérieur de la cuvette poli et bords arrondis pour un nettoyage aisé.

Rebord à effet d'eau intégré.

Arrivée d'eau horizontale Ø 55 mm.

Évacuation d'eau horizontale Ø 100 mm.

Économie d'eau : fonctionne avec 4 L d'eau et plus.

Tige filetée 200 mm recoupable (autres longueurs sur demande).

Dessous fermé.



Marquage CE. Conforme à la norme EN 997 pour une chasse d'eau 4 L.

Poids : 16,5 kg.

Garantie 30 ans.

### CARACTÉRISTIQUES TECHNIQUES

**WC antivandalisme 700 S TC - Réf. 160710**

Hauteur	350 mm
Longueur	700 mm
Largeur	360 mm
Épaisseur	1,5 mm
Finition	Inox 304 poli satiné
Normes	CE 
Garantie	

### AVANTAGES



Inox 304 bactériostatique



Adapté aux collectivités dures

