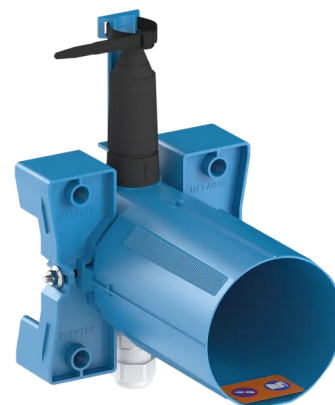


## Boîtier encastré étanche pour TEMPOFLUX urinoir

Réf. 778BOX

Pour urinoir à flexibles 1/2" ou raccords Ø 35







### DESCRIPTION

**Boîtier encastré étanche pour TEMPOFLUX urinoir - Réf. 778BOX**

Boîtier d'encastrement étanche pour urinoir 1/2", kit 1/2 :  
 Collettere avec joint d'étanchéité.  
 Raccordement hydraulique par l'extérieur et maintenance par l'avant.  
 Installation modulable (rails, mur plein, panneau).  
 Compatible avec les parements de 10 à 120 mm (en respectant la profondeur d'encastrement minimum de 83 mm).  
 Adaptable tuyaux d'alimentation standard ou "pipe in pipe".  
 Robinet d'arrêt et de réglage de débit, filtre et cartouche intégrés et accessibles par l'avant.  
 Robinet TEMPOFLUX F1/2" compatible eau de mer et eaux grises.  
 Boîtier d'encastrement avec protection, robinetterie configurée pour une purge des réseaux sécurisée sans élément sensible, et accessoires de raccordement.  
 Conforme aux exigences de la norme NF EN 12541 (niveau acoustique classe II).  
 Raccordement avec nez de jonction Ø 35 (pour urinoirs standard) ou avec raccord laiton 1/2" (pour urinoirs avec alimentation par flexible).  
 À associer avec la tubulure 752430 ou 757430.  
 Garantie 30 ans.  
 A commander avec les plaques de commande de références 778700 ou 778707.

### AVANTAGES

-  Installation aisée
-  Boîtier ajustable et modulable
-  Boîtier 100% étanche
-  Compatibilité : rails, mur plein ou panneau

### CARACTÉRISTIQUES TECHNIQUES

**Boîtier encastré étanche pour TEMPOFLUX urinoir - Réf. 778BOX**

Raccordement	1/2"
Technologie	Temporisé
Hauteur	145 mm
Profondeur	83 - 190 mm
Largeur	145 mm
Normes	
Garantie	